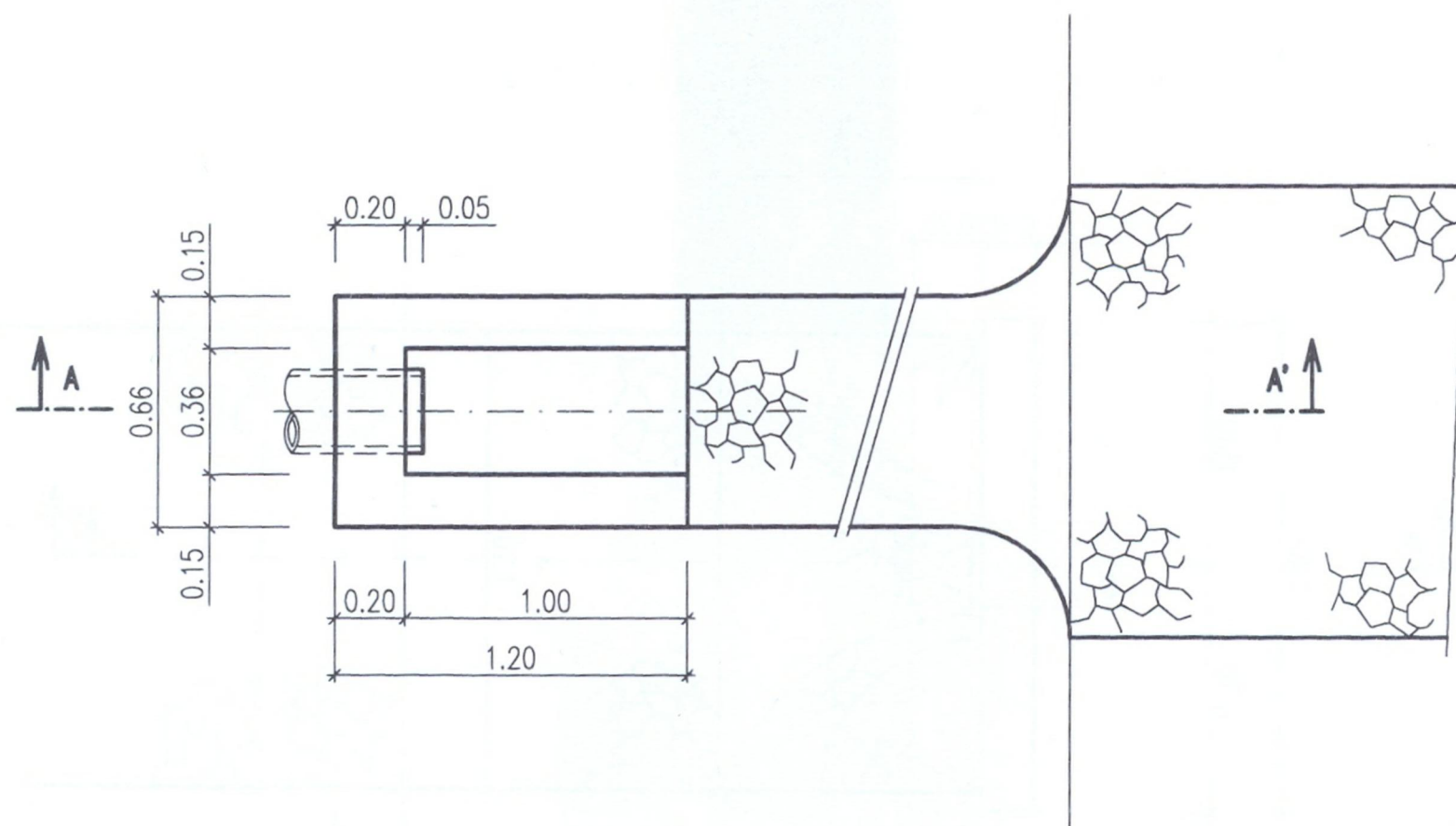



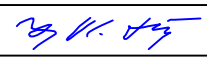
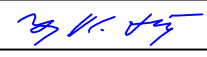
a) příčný řez A-A'



b) půdorys

SO 01 Rekonstrukce přejezdu P1348 v km 23,017

Souřadnicový systém: S-JTSK
Výškový systém: Bpv

ZADAVATEL:	SŽDC s.o., Stavební správa západ, Sokolovská 278, 190 00 Praha 9		PROJEKT servis spol. s r. o.  U Elektry 830/2b 198 21 PRAHA 9 - Hloubětín IČ: 49823141 tel.: 281 090 826	
VYPRACOVAL/ODP.PROJ.SO:	Ing. VLADIMÍR HRDLIČKA			
ODP. PROJ. STAVBY:	Ing. VLADIMÍR HRDLIČKA			
KRAJ: JIHOČESKÝ	OKRES: STRAKONICE	OBEC: BLATNÁ		
AKCE:			Č. ZAKÁZKY:	ZAK-2017-20
DOPLNĚNÍ ZÁVOR NA PŘEJEZDECH P1348 V KM 23,017, P1360 V KM 28,552 A P1367 V KM 33,149 NA TRATI BŘEZNICE - STRAKONICE E.1.3 Železniční přejezdy			STUPEŇ:	PSŘ
			DATUM:	01/2018
			MĚŘÍTKO:	—
			FORMÁT:	2xA4
OBSAH: DETAIL VYÚSTĚNÍ TRATIVODU NA TERÉN			ČÁST: E.1.3	Č. SLOŽKY: 9